

Elettropompe industriali

Industrial electropumps

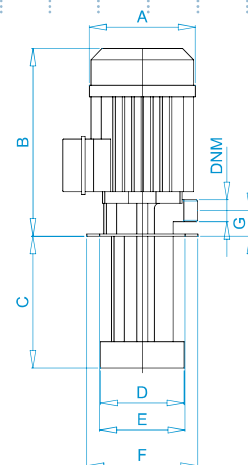
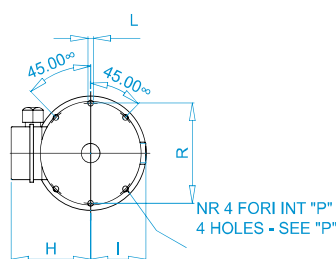
Électropompes industrielles



CARATTERISTICHE COSTRUTTIVE - CONSTRUCTION FEATURES CARACTERISTIQUE DE CONSTRUCTION

Gambo - Stem - Tige	PBT Xarec(Acquapotabile)	PBT Xarec(Drinkingwater)	PBT Xarec (Eau potable)
Girante - Impeller - Turbine	Ryton	Ryton	Ryton
Corpo Pompa - Pump body Corps de pompe	PBT	PBT	PBT
Albero Motore - Motor shaft Arbre moteur	Acciaio inox AISI 420	S. steel AISI 420	A. inox AISI 420
Cassa motore - Motor Casing Carcasse moteur	In alluminio - Mec 63	Aluminiumtype-Mec63	Aluminiumtype-Mec63
Motore - Motor - Moteur	Chiusoventilatoesterno	Closedexternallyventilated	Fermèventilationexterne
Verniciatura - Paint - Peinture	A cataforesi	Blackelectrophoretic	Électrophorétique noir
Viteria - Screws - Vis	Acciaio inox	S. steel	A. inox

Pump model	DNM	A	B	C	D	E	F	G	H	I	L	P	R
M 3/4"	125	213	90-120-170 220-270-350	99	100	130	25	91	71	6,5	115	114	



DESCRIZIONE:

Le elettropompe appartenenti a queste serie sono adatte per la circolazione di liquidi refrigeranti e miscele lubrificanti nelle macchine utensili e in tutti i casi in cui sia necessario pompare quantità di liquido relativamente elevate in rapporto a potenze e prevalenze modeste.

Queste pompe sono particolarmente indicate per l'impiego con lubrorefrigeranti parzialmente sintetici e sintetici contenenti additivi con spiccate caratteristiche solventi, dannosi per i materiali delle normali tenute meccaniche.



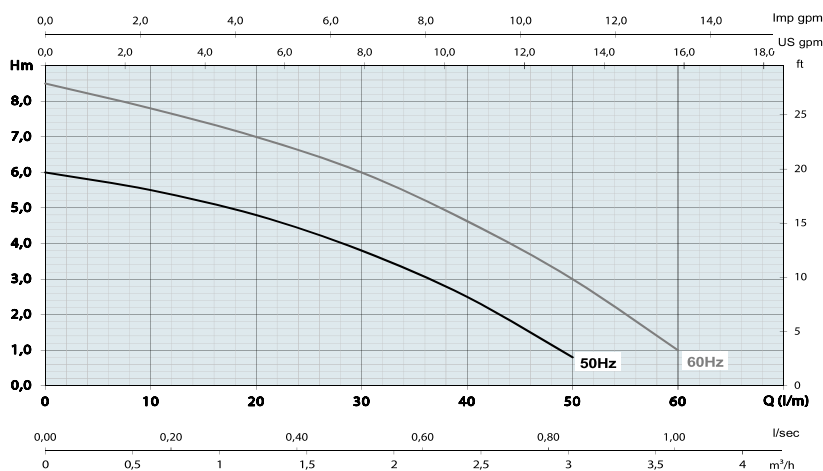
DESCRIPTION:

These electric pumps are designed to pump liquid coolants and lubricating mixtures into machine tools and for any other situation requiring high flow and low pressure. These pumps are suitable for synthetic coolants and lubricants containing solvents that are usually detrimental to standard mechanical seals' materials.



DESCRIPTION:

Ces modèles de électropompes sont indiqués pour la circulation de liquides réfrigérants et des mélanges lubrifiants des machines-outil et pour tous les systèmes où il est nécessaire le pompage d'une quantité de liquide relativement élevé par rapport à une modeste pression. Ces pompes sont indiquées pour les réfrigérants et lubrifiants synthétiques contenant des dissolvants nuisibles aux matériaux des tenues d'étanchéité standard.



DATI TECNICI - TECHNICAL DATAS

Tipo -Type	50 Hz	60 Hz
HP-P2	0,38	0,54
KW-P2	0,28	0,4
KW-P1	0,35	0,5
A-230V-3	1,73	1,64
A-400V-3	1	0,95
r.p.m.	2800	3400
°T max	60 °C / 140 °F	60 °C / 140 °F